

JO des Poètes 2024 – relais 4x60



Avril 2024

Les maths à l'ENSTA

- Programmation en C++ – **Éric**
- Outils élémentaires d'analyse pour les équations aux dérivées partielles – **Anne-Sophie** et une petite participation de **Christophe**
- Méthodes numériques pour l'équation des ondes – **Éliane**
- Théorie Spectrale – **Christophe**
- Guides d'onde – **Anne-Sophie** et **Éric**

Christophe – Introduction à la théorie spectrale

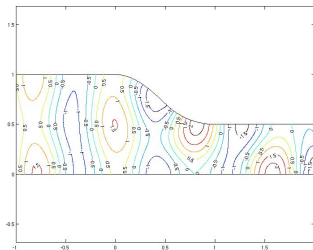
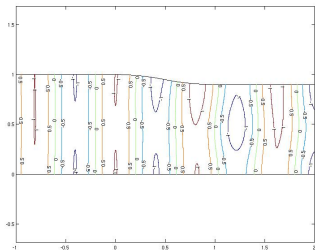
Page UMA de Christophe Hazard

<p>Hazard Christophe Équipe POEMS Pièce 2.2.24 Téléphone (0) 18 187 2091</p>		<p>Chercheur Resp. bibliothèque de l'UMA Chargé de Recherche HDR 2001 Doctorat 1991</p> 
		<p>Site professionnel Page CV sur HAL</p>

Activités de recherche

oui

Anne-Sophie – Projet Personnel en Laboratoire



A mixed formulation of quasi-reversibility to solve the Cauchy problem for Laplace's equation

L Bourgeois

Laboratoire POEMS, Ecole Nationale Supérieure des Techniques Avancées, 32 Boulevard Victor,
75739 Paris Cedex 15, France

E-mail: bourgeois@ensta.fr

Received 11 January 2005, in final form 7 April 2005

Published 29 April 2005

Acknowledgements

The author is indebted to Eric Luneville and to the anonymous referees for their helpful remarks.

Application of mixed formulations of quasi-reversibility to solve ill-posed problems for heat and wave equations: The 1D case

Eliane Bécache¹, Laurent Bourgeois¹, Lucas Franceschini¹ and Jérémi Dardé²

1. Laboratoire POEMS, ENSTA ParisTech, 828, Boulevard des Maréchaux, 91762, Palaiseau Cedex

2. Institut de Mathématiques, Université de Toulouse, 118, Route de Narbonne, F-31062 Toulouse Cedex 9

Received: November 2014 **Revised:** June 2015 **Published:** November 2015

Christophe, Anne-Sophie, Éric, Éliane,

